

你和我的公园

有礼有爱, 共同守护

- 请珍爱和保护草木、纪念物和设施。
- 请注意保持公园设施卫生。
- 请勿携带食品与野炊。
- 请勿吸烟、饮酒、大声喧哗。
- 请勿骑自行车、滑板车等, 以保障安全。
- 请给宠物套上牵引绳, 及时清理粪便。

世界杯公园指南

公园位置 首尔特别市麻浦区世界杯路243-60

开放时间 长期开放 (天空公园·彩霞公园夜间关闭 / 彩霞露营地除外)

咨询 西部公园绿地事业所 02-300-5501

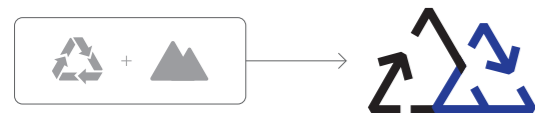
交通指南 地铁 / 世界杯体育场站1号出口 - 6号线 (步行约10分钟)

停车指南 运营时间 09:00 - 22:00 (此外时间免费开放)

名称	车位数量	地址
和平公园停车场	1162个	麻浦区城山洞 531
兰芝川公园停车场	438个	麻浦区上岩洞 1538-24
兰芝川公园(丁字路口)停车场	59个	麻浦区上岩洞 1538
彩霞公园停车场	162个	麻浦区上岩洞 481-6
兰芝中央路街边停车场	113个	麻浦区上岩洞 481-94

再着绿装的公园

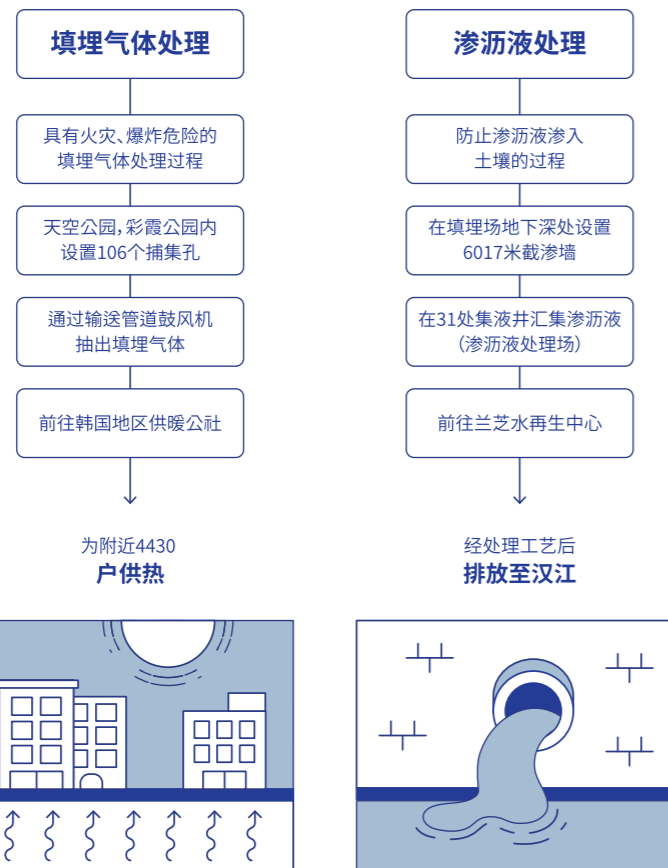
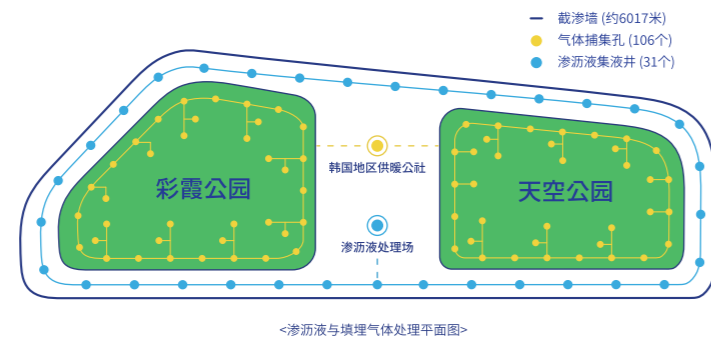
再生公园标志将象征再生和树林的两个标识有机结合, 代表通过重新打造物尽其用的空间, 创建环保生态公园之意。世界杯公园连接现在和过去, 提供市中心与树林共存的市民休息区。



首尔的山和公园 parks.seoul.go.kr

从荒芜的垃圾岛重生为生命之地

复活林过程



世界杯公园

怀抱绿色能源的梦想球场

以前的世界杯公园是位于汉江岸边的一座岛, 被称为“兰芝岛”。曾经的兰芝岛水质清澈且食物丰富, 是名副其实的生态宝库。但是, 自1978年起的15年间, 来自首尔市民的9200万吨垃圾被填埋于此, 使得这里成为了世界最高的垃圾山。这里充斥着渗沥液、恶臭和苍蝇, 最终成为了荒芜之所。为了恢复昔日的兰芝岛, 自1996年起开始启动稳定化事业, 于2002年5月建成拥有4个名字的世界杯公园, 正在逐步恢复可供各类动植物栖息的生命之地。



和平公园

自然与人和谐共生的公园

象征世界和谐与和平之所, 旨在纪念2002年世界杯比赛, 是代表整个世界杯公园的公园。可以在面向未来的开放广场、环保兰芝莲池、和平庭院和野餐区等地尽情休息, 享受休闲时光。

兰芝莲池 / 和平绿地广场 / 能源梦想中心 / 庭园博览会

天空公园

天空与草原相接的公园

这座公园位于世界杯公园中距离天空最近的地方, 充分展现了从垃圾填埋场的贫瘠之地到回归自然的变化。秋天这里有遍地的紫芒花, 可以将北汉山、汉江等首尔美景尽收眼底。

盛天碗 / 紫芒田 / 天空瞭望台 / 水杉街

彩霞公园

绽放美丽夕阳的公园

在广阔的草坪之上设有雕刻艺术品和瞭望台等, 可以充分感受到闲适之感。此外, 这里还建有公园高尔夫球场、家庭露营地、彩霞书店、蚕体验场、萤火虫栖息地、城市农夫庭院等可供游客亲身体验自然的设施。

彩霞露营地 / 雕刻公园 / 公园高尔夫球场 / 彩霞休闲中心

兰芝川公园

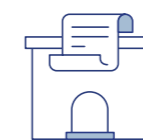
重生为自然河川的公园

经兰芝岛北端流入汉江的河流。这里原本充斥着各种污染物, 经过治理最终成功恢复清澈河川, 不仅有柳树、芦荻等各类水生植物栖息于此, 还吸引了各种鱼和鸟。

兰芝绿地广场 / 幼儿林体验园 / 鸭莲池 / 兰芝桥

教育与体验

可以具体查看了解世界杯公园生态的
<教育与生态体验场所>



兰芝岛故事馆

作为在被抛弃的土地——兰芝岛上建起的环保生态公园, 该展览馆主要讲述世界杯公园的鲜活故事。

/ 和平公园



萤火虫生态馆

提供与萤火虫相关的生态信息, 可以在成虫长翅期间亲眼观察萤火虫。

/ 彩霞公园



蚕生态体验场

可以观察蚕的生长过程, 同时开展亲身体蚕茧抽丝的活动。

/ 彩霞公园



晚霞星世界 (天文教育场)

白天是天文图书馆, 夜晚是可以观测星座和行星的小天文教室。

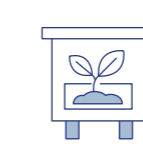
/ 彩霞公园



彩霞休闲中心

可以充分利用公园的天然产物体验料理、工艺等多样化休闲项目的空间。

/ 彩霞公园



世界杯公园幼儿林体验园

幼儿可以在这里体验各种树林功能, 通过教育陶冶情操、促进幼儿成长。

/ 兰芝川公园

世界杯公园

公园指南

- 管理事务所
- 洗手间
- 紧急呼叫铃
- 婴儿洗手间
- 婴儿护理台
- 残疾人洗手间
- 咨询处
- 慢邮筒
- 电动接送车
- 公交车站
- 地铁站
- 小卖部
- 幼儿休息室
- 停车场

九龙十字路口

西部驾照考场

文化储备基地

- 46 兰芝1桥
- 47 五人制足球场
- 48 儿童(幼儿)游乐场
- 49 多功能球场
- 50 人造草坪足球场
- 51 兰芝绿地广场
- 52 鸭莲池
- 53 世界杯公园幼儿林体验园

兰芝川公园

世界杯体育场十字路口

和平公园

天空公园

彩霞公园

加阳大桥

- 28 韩国地区供暖公社
- 29 麻浦资源回收设施
- 30 彩霞休闲中心
- 31 萤火虫生态馆
- 32 朴英硕纪念馆
- 33 兰芝艺术创作工作室
- 34 上岩氢气站
- 35 彩霞燃料电池
- 36 彩霞阶梯
- 37 风之广场
- 38 彩霞露营地/办公室
- 39 自然水上游乐场
- 40 公园幼儿园/风班
- 41 蚕生态体验场
- 42 城市农夫庭园
- 43 公园高尔夫球场
- 44 晚霞星世界/咨询处
- 45 萤火虫栖息地
- 46 雕刻公园

兰芝汉江公园

- 16 世界杯公园天桥
- 17 东侧天空阶梯
- 18 希望林道
- 19 水杉街
- 20 风力发电机
- 21 盛天碗
- 22 天空瞭望台
- 23 山/天门
- 24 归化植物园
- 25 西侧天空阶梯
- 26 许愿岩
- 27 访客咨询处

世界杯大桥(施工中)方向

- 1 和平绿地广场
- 2 能源梦想中心
- 3 郊游结婚礼堂
- 4 公园幼儿园/佳蓝班
- 5 公园幼儿园/亚蓝班
- 6 冒险游乐场
- 7 网球场
- 8 西部公园绿地事业所(兰芝岛故事展览馆)
- 9 兰芝莲池
- 10 联合国儿童基金会广场
- 11 和平广场
- 12 星座广场/地面喷泉
- 13 太阳能发电机
- 14 宠物游乐场
- 15 兰芝水再生中心(泵站)

城山大桥方向