

문화비축기지
시설 소개



T0

문화마당

대규모 축제와 다양한 문화행사가 펼쳐지는 야외광장. 넓은 마당과 잔디밭에서 가족들과 소풍을 즐기고, 야외 예술작품도 만날 수 있습니다.



T1

파빌리온

휘발유를 보관했던 탱크. 탱크를 해체하고 유리로 벽체와 지붕을 없어 파빌리온이 되었습니다. 전시·공연·워크숍·촬영 등을 진행합니다.



T2

공연장

경유를 보관했던 탱크. 상부는 야외무대, 하부는 공연장으로 조성하여 음악공연·무용·강연회 등 다양한 행사가 펼쳐집니다.



T3

탱크원형

경유를 보관했던 탱크. 석유비축 당시의 탱크 원형을 온전히 보존하였습니다. 미래 후손들에게 물려줄 서울미래유산으로 지정되었습니다.



T4

복합문화공간

등유를 보관했던 탱크 내부를 그대로 살려 재생했습니다. 거대한 철제 외벽과 기둥, 공간의 울림과 어둠을 활용하여 다양한 복합문화예술을 연출할 수 있습니다.



T5

전시관

등유를 보관하던 탱크를 재생한 공간으로, 다양한 전시와 프로그램을 수용할 수 있는 유연한 전시공간으로 조성되었습니다.



T6

커뮤니티센터

T1과 T2를 해체한 철판을 활용하여 새롭게 건축한 탱크. 카페테리아·원형회의실·창의랩 등 커뮤니티 공간과 에코라운지, 하늘을 올려다 볼 수 있는 옥상마루를 만날 수 있습니다.

비밀의 공간, 문이 열린다

일반인의 접근이 금지되었던 마포 석유비축기지는 총 5기의 석유탱크에 약 6,907만 리터의 석유를 보관하였던 1급 보안 시설이었습니다. 2002년 월드컵 개최를 계기로 안전을 위해 폐쇄되었다가 '시민아이디어 공모전'을 통해 2017년 9월 문화공원으로 재탄생했습니다.

석유탱크, 문화를 채우다

문화비축기지는 석유비축기지의 특성을 살리고, 자원을 재생하여 문화를 담고 향유하는 문화비축기지가 되었습니다.

석유를 보관하던 탱크는 전시·공연·축제가 펼쳐지는 문화공간으로, 빈 광장은 문화마당으로, 해체된 탱크의 철판은 재활용되어 커뮤니티 공간으로, 주변의 꽃과 나무들은 아름다운 공원이 되었습니다. 산업화시대를 대표하던 이곳은 이제 친환경·재생·문화가 중심이 되는 생태문화공원으로 거듭났습니다. 앞으로도 문화비축기지는 시민들을 위한 문화공원으로서 시민·예술가·활동가들과 함께 탱크를 문화로 채워나가겠습니다.

문화비축기지
프로그램



전시·공연

자연과 예술이 조화를 이룬 전시, 미디어, 공연, 공공미술 등 다양한 분야의 예술을 기획·운영하고 있습니다.



축제·행사

문화마당을 중심으로 사계절 다채로운 시민 참여 문화행사가 펼쳐집니다.



장소 사용(대관)

축제·행사·컨퍼런스·촬영 등 문화비축기지 공간을 활용하고자 하는 개인 및 단체를 위한 대관 프로그램을 운영하고 있습니다.

석유에서 문화로



문화비축기지

서울특별시 마포구 중산로 87
문의 02-376-8420
운영시간 T1~6 | 10:00~18:00(월요일 휴관)
야외공원 24시간(연중무휴)

parks.seoul.go.kr/culturetank

[blog](#) [f](#) [ig](#) culturetank

culturetank

parks.seoul.go.kr/culturetank

문화비축기지

안내지도 & 이용가이드

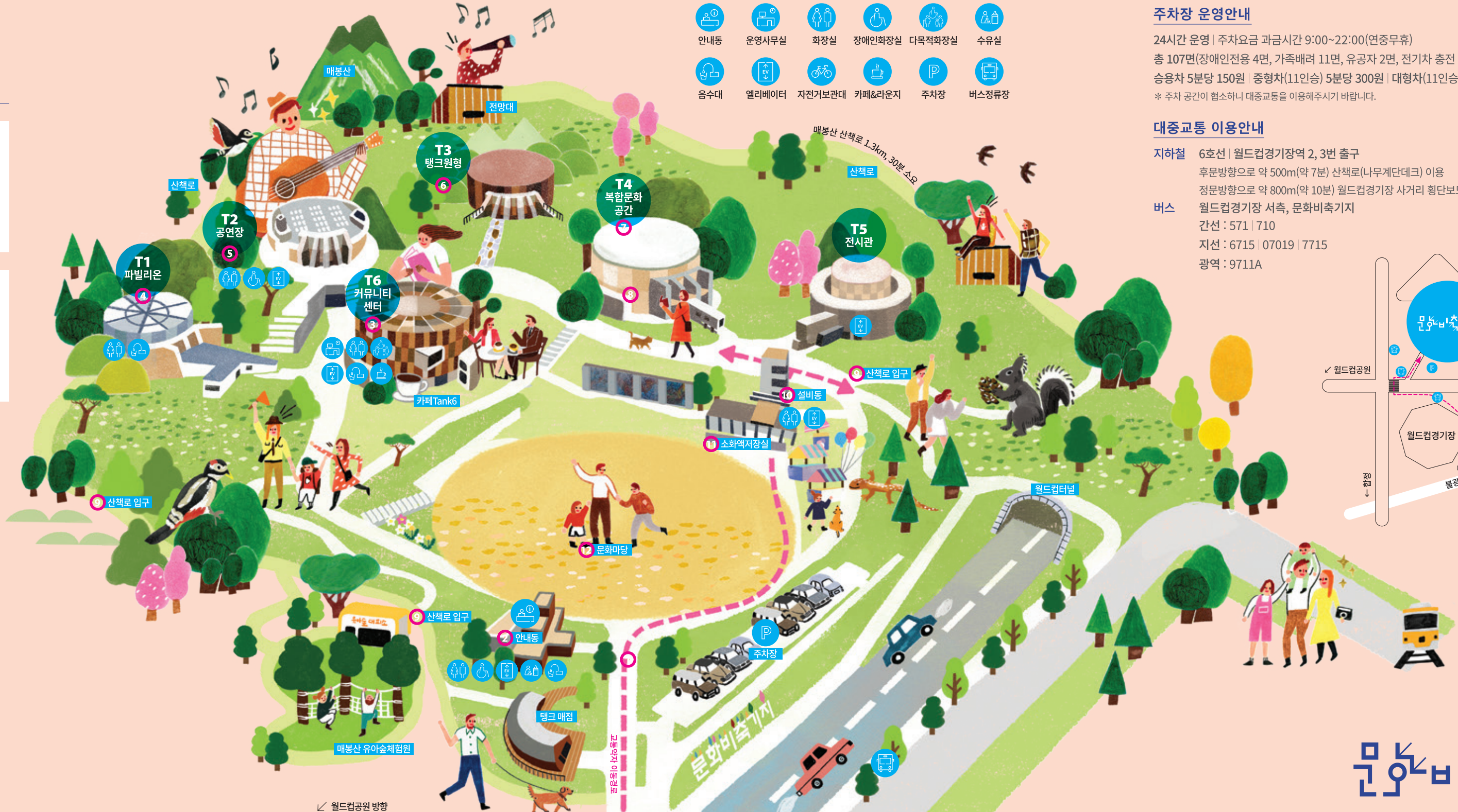
해설사와 함께하는 시민투어

화, 목, 금, 토요일 | 1일 2회 운영
 (1회차 10:00 ~ 11:00 | 2회차 15:00 ~ 16:00)
 • 사전 예약 (QR코드로 접속해 구글폼 작성)



오디오 가이드 투어

화~일요일, 10:00 ~ 17:00
 • 언어 : 한국어, 영어, 중국어, 일본어
 • 대여 및 반납장소 : 안내동 무료 대여



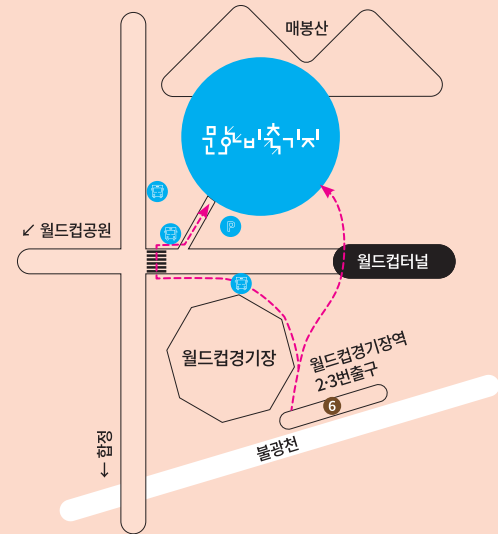
주차장 운영안내

24시간 운영 | 주차요금 과금시간 9:00~22:00(연중무휴)
 총 107면(장애인전용 4면, 가족배려 11면, 유공자 2면, 전기차 충전 6면)
 승용차 5분당 150원 | 중형차(11인승) 5분당 300원 | 대형차(11인승 이상) 5분당 450원
 * 주차 공간이 협소하니 대중교통을 이용해주시기 바랍니다.

대중교통 이용안내

지하철 6호선 | 월드컵경기장역 2, 3번 출구
 후문방향으로 약 500m(약 7분) 산책로(나무계단데크) 이용
 정문방향으로 약 800m(약 10분) 월드컵경기장 사거리 횡단보도 이용

버스 월드컵경기장 서측, 문화비축기지
 간선 : 571 | 710
 지선 : 6715 | 07019 | 7715
 광역 : 9711A



유모차와 휠체어는 안내동에서 대여할 수 있습니다.



문화비축기지는 금연 공원입니다.

6호선 월드컵경기장역 2, 3번 출구

문화비축기지